



Centre de Ressources biologiques
Ferdinand Cabanne
CATALOGUE



IBISA

Labélisé CRB par le GIS IBISA
depuis 2009

REGION
BOURGOGNE
FRANCHE
COMTE

Labélisé Plateforme et soutenu par la
région Bourgogne Franche-Comté

2026

550 000
échantillons de
différentes
natures

19
Cuves d'azotes

12
Congélateurs
-80°C

24h/24
Monitoring,
astreintes et
accès sécurisés

Chiffres clés du Centre de Ressources Biologiques Ferdinand Cabanne

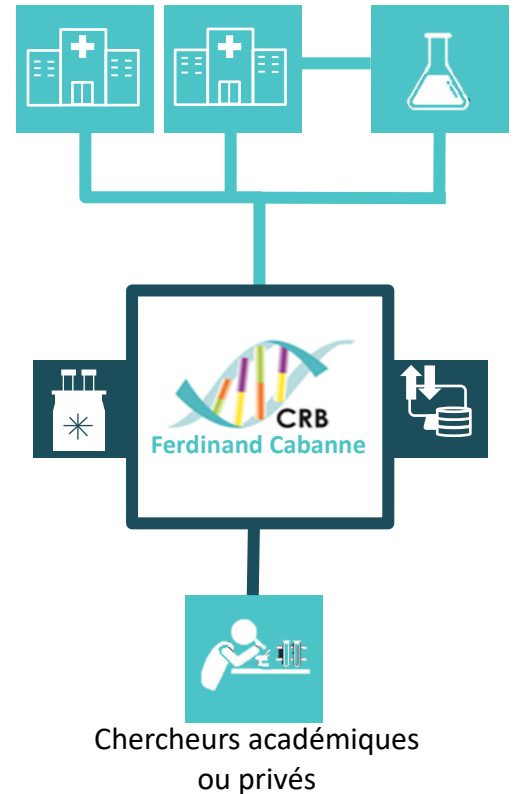
Le Centre de Ressources Biologiques Ferdinand Cabanne est une plateforme de préparation, stockage et mise à disposition d'échantillons biologiques, prélevés dans le cadre du soin ou de la recherche, et associés à des données.

Il associe le CHU Dijon Bourgogne, l'EFS Bourgogne Franche-Comté et le Centre de Lutte contre le Cancer Georges François Leclerc (CGFL) qui portent conjointement un Groupement d'Intérêt Scientifique (GIS) chargé de définir les orientations stratégiques du CRB.

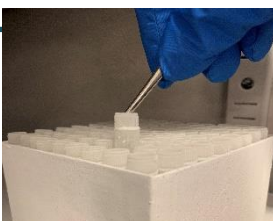
Afin d'assurer ses missions le CRB fait appel à une équipe pluridisciplinaire dédiée (informaticiens, responsable qualité, responsable opérationnel, référent règlementaire et consentements, responsable du site de cryoconservation, techniciens de laboratoire au sein de chaque filière) ainsi qu'aux différents services support des trois établissements partenaires.

Le CRB Ferdinand Cabanne est certifié ISO 9001 et ISO 20387 depuis 2023 (précédemment NFS96- 900 depuis 2009).

Etablissements médicaux Laboratoires



Pourquoi faire appel à nous ?



Mise à disposition
d'échantillons
biologiques déjà stockés



Mise en collection
d'échantillons en
prospectif, selon vos
besoins



Hébergement de
collections existantes



Contact CRB :



CRB.Fcabanne@chu-dijon.fr

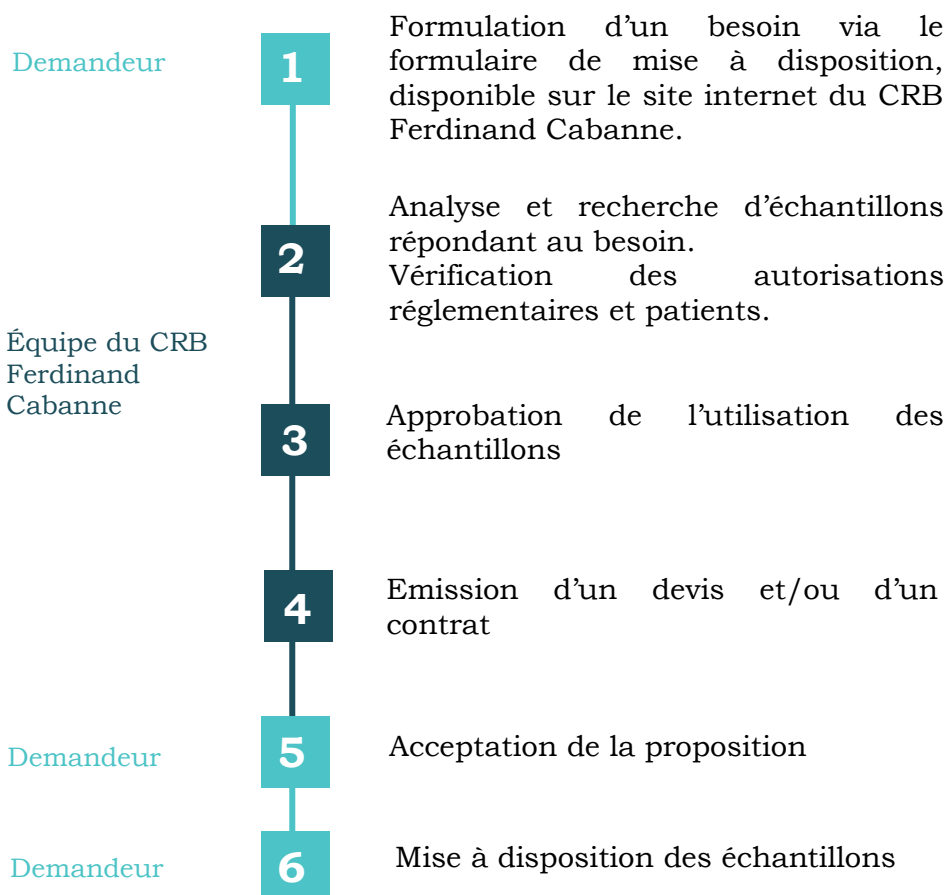


03-80-29-57-04

Valorisation des échantillons biologiques

Le CRB Ferdinand Cabanne a à cœur de valoriser les échantillons qu'il prend en charge, en permettant aux chercheurs académiques et privés d'avoir accès à un catalogue d'échantillons de qualité. Après sollicitation, l'équipe du CRB évaluera les aspects techniques et financiers pour assurer la réussite de votre projet.

Procédure de mise à disposition



Coût d'une mise à disposition

Le CRB Ferdinand Cabanne applique la grille nationale de tarification des CRB qui prend en compte les frais de gestion, les consentements, la recherche d'échantillons et le transport et qui peut être adaptée en fonction de la demande.



Mise à disposition d'échantillons biologiques



Les échantillons disponibles

Tous mobilisés au service du progrès médical

Tissus – Liquides - Cellules

Le CRB Ferdinand Cabanne stocke des échantillons de tissus pathologiques et des tissus sains aux abords des tissus pathologiques, prélevés principalement dans le cas de pathologies cancéreuses mais également en cas de maladies rares. Plus de 100 000 d'échantillons sont stockés, dont 85% sont disponibles pour la recherche.

En collaboration avec le Registre Bourguignon des cancers digestifs, les échantillons en lien avec cette pathologie bénéficient des données cliniques avancées.

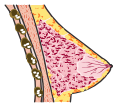
En plus de ces collections tissulaires, le CRB Ferdinand Cabanne peut mettre à disposition des échantillons pour les pathologies suivantes :



Foie



Cerveau



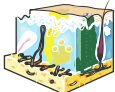
Sein



Pancréas



Poumons



Peau



Intestin



Estomac



Rein



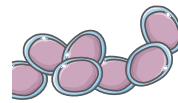
Rectum



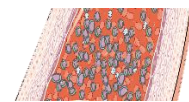
Ovaire



Utérus



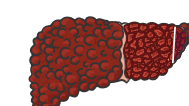
Hémopathies (myéloïde, lymphoïde) - En lien avec le Registre des Hémopathies Malignes de Côte d'Or : sérums, plasmas, cellules.



Leucémies aigües myéloblastiques avec ou sans infection fongique invasive : sérums, plasmas, cellules.



Cancers colorectaux : sérums, plasmas, tissus.

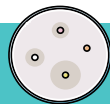


Cirrhoses compliquées ou non d'un carcinome hépatocellulaire : sérums, plasmas, globules rouges, cellules totales, cellules mononucléées.



Patients en réanimation : sérums, plasmas, sang total, urines.

Microbiologie



En partenariat avec les CNR des virus gastro-entériques et CNR des Cryptosporidies microsporidies et autres protozooses digestives, le CRB stocke et met à disposition des échantillons de selles avec présence de virus ou parasites.

Cette liste ne pouvant être exhaustive en raison des mouvements perpétuels d'échantillons entrants et sortants, vous pouvez contacter le CRB Ferdinand Cabanne, nous nous efforcerons de vous aider dans la réussite de votre projet.



Mise en collection d'échantillons en prospectif

Vous souhaitez constituer une collection d'échantillons ?

Le CRB Ferdinand Cabanne vous accompagne dans votre projet en vous informant sur les conditions de gestion des collections, afin d'assurer une conservation sécurisée de vos échantillons et garantir la confidentialité de vos données.

1

Demande écrite

Formulation de vos besoins via le formulaire disponible sur le site internet du CRB Ferdinand Cabanne et à renvoyer par mail : CRB.Fcabanne@chu-dijon.fr

2

Etude de faisabilité

L'équipe du CRB Ferdinand Cabanne étudie votre demande en prenant en compte les aspects techniques et réglementaires, ainsi que les modalités de conservation.

3

Devis

Après discussion avec vous, nous vous proposerons un devis, sur la base de la grille nationale des CRB. Si le devis est accepté, nous en informerons notre conseil scientifique.

4

Mise en place opérationnelle

Paramétrage du système informatique et diffusion du mode opératoire à l'ensemble de l'équipe.

5

Début du projet

Inclusion des premiers sujets et mise en banque des échantillons

Du matériel à la pointe de la technologie

Nous disposons de tout le matériel nécessaire à la préparation et au stockage d'échantillons tissulaires, cellulaires et microbiens : compteur de cellules, centrifugeuses, système de congélation ultra rapide, dissociateur, enceintes de cryoconservation (cuves azotes, congélateurs, réfrigérateurs) ...

Hébergement de collections déjà existantes



Vous cherchez une solution pour stocker votre collection ?

Le CRB Ferdinand Cabanne est en capacité d'héberger des collections d'échantillons biologiques déjà existantes.

Après un état des lieux et l'étude de vos besoins, nous pouvons vous proposer une solution permettant de garantir la qualité de vos échantillons et l'intégrité de leurs données associées.

ANALYSE

Etude de la demande en étudiant les particularités de stockage et de gestion des données associées

PROPOSITION

Elaboration d'un contrat prenant en compte vos attentes et les spécificités de la cohorte.

SYNCHRONISATION

Récupération des données associées aux échantillons pour les synchroniser avec la base du CRB Ferdinand Cabanne

TRANSFERT

Rapatriement de la collection à la Biothèque du CRB Ferdinand Cabanne

L'expertise de l'EFS

La conservation des échantillons biologiques est réalisée au sein de la Biothèque de l'EFS de Bourgogne-Franche-Comté, l'une des 4 structures nationales de l'EFS. Leur savoir-faire garantit un hébergement d'échantillons de qualité, dans un environnement sécurisé avec une surveillance en continu et des solutions de secours en cas de besoin.

Nos partenaires



Registre Bourguignon des cancers digestifs et Registre des hémopathies malignes de Côte d'Or

